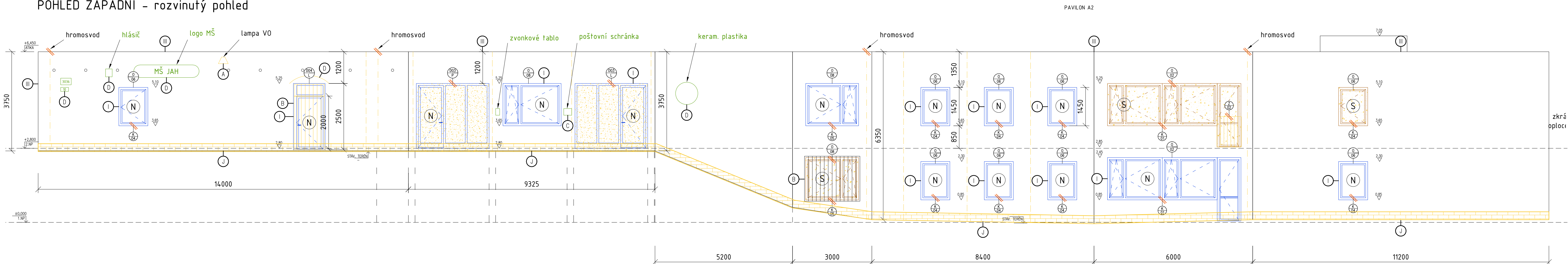
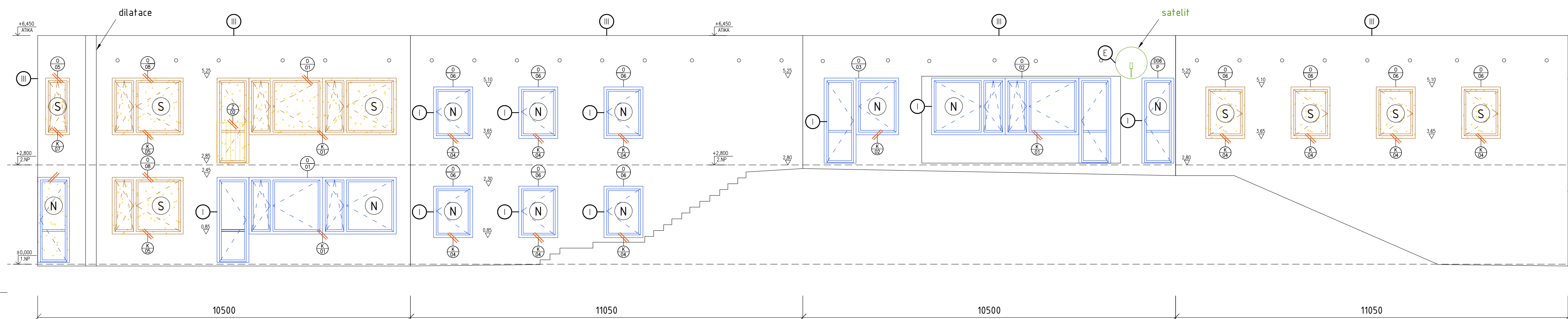


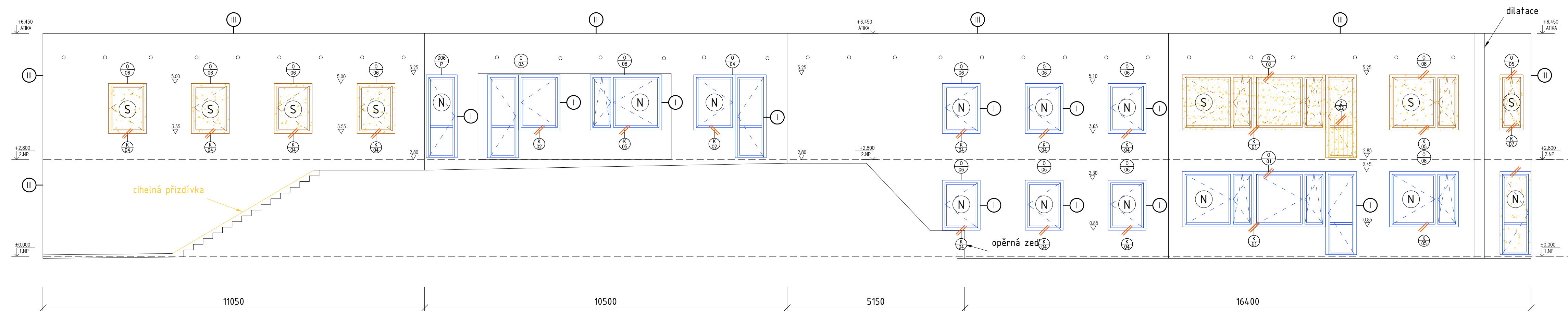
POHLED ZÁPADNÍ – rozvinutý pohled



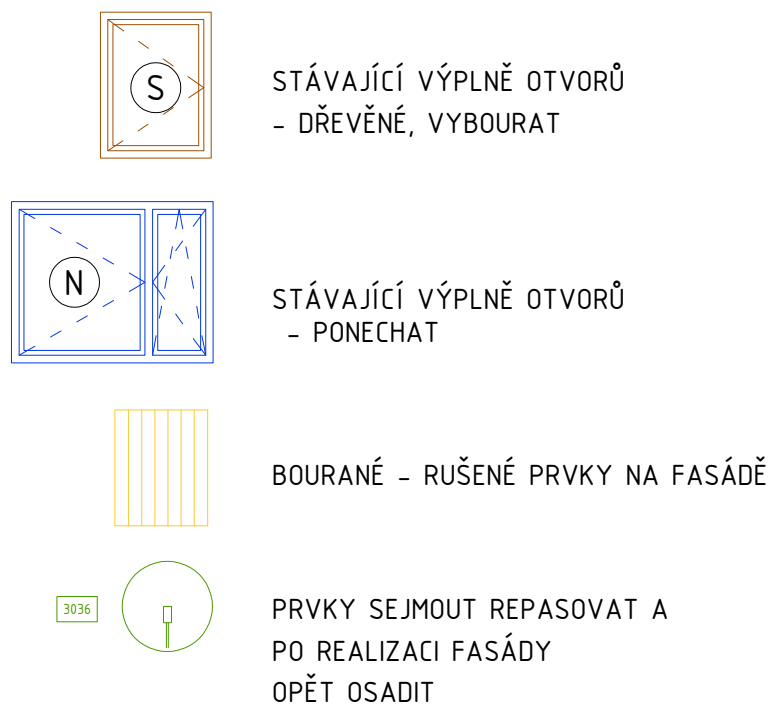
ATRIUM 1



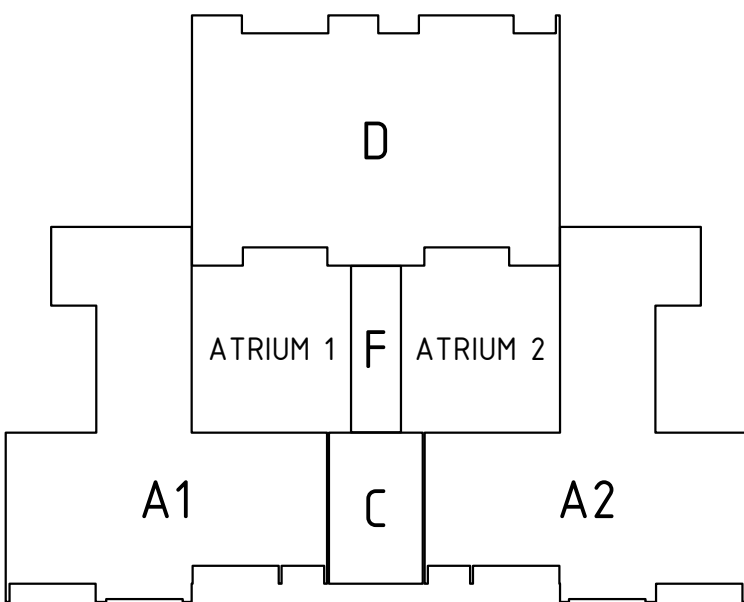
ATRIUM 2



## LEGENDA PRVKŮ



SCHEMA:



INDEX	DATUM	POPIS ZMĚNY				
NÁZEV A ADRESA STAVBY / Project name						
Revitalizace objektu MŠ Jahůdků v Praze 12 Krouzovka 10, č.p. 3036, 143 00 Praha 4 - Modřany						
INVESTOR / Investor						
Městská část Praha 12 Generála Šišky 2375/6 143 00 Praha 4 - Modřany IČ: 00231151						
SCHVÁLIL / Approved			DATUM / Date:			
ZODPOVĚDNÝ PROJEKTANT / General designer						
Ing. arch. Jan Mudra Holoubkov 81, PŠC 338 01 Kancelář: Vltavka 4, 196 00 Praha 6 - Karlín Tel.: +420 222 522 258 jan.mudra@seznam.cz						
SCHVÁLIL / Approved			DATUM / Date:			
Ing. arch. JAN MUDRA						
PROJEKTANT ČÁSTÍ / Designer of part						
Ing. arch. Jan Mudra Holoubkov 81, PŠC 338 01 Kancelář: Vltavka 4, 196 00 Praha 6 - Karlín Tel.: +420 222 522 258 jan.mudra@seznam.cz						
VYPRACOVÁNÍ / Designed by						
VYPRACOVÁNÍ / Drawn		KRESBIL / Drawn		KONTROLOVAL / Checked		
Ing. arch. Jan Mudra		Jan Kopáč		Ing. arch. Jan Mudra		
STUPEŇ DOKUMENTACE / Stage documentation						
DOKUMENTACE PRO PROVÁDĚNÍ STAVBY						
ČÁST DOKUMENTACE - PROFESÍ / Part documentation						
D.1.1 - ARCHITEKTONICKO STAVEBNÍ ŘEŠENÍ						
OBŠAH VÝKRESU / Drawing Content						
BOURACÍ PRÁCE - POHLEDY 1						
MĚŘITKO / Scale		AKTUELNÍ DATUM		HOŠE		
1:100		26.7.2024				
DATUM / VYDÁNÍ		6.5.2024				
ANOTE	STUPĚŇ	ČÁST	PROFESÍ	VÝKRES	ČÍSLO	INDEX
MŠ JAH	DPS	D	1.1	B	006	

## PODMÍNKY A ZÁSADY PRO POUŽITÍ PROJEKTOVÉ DOKUMENTACE

TATO DOKUMENTACE JE CHRÁNĚNA VE VŠECH JEJÍCH ČÁSTECH AUTORSKÝM ZÁKONEM

PŘESNÉ ROZMĚRY JE NUTNO OVĚŘIT ZHOTOVITELEM PŘÍMO NA STAVBĚ V PRŮBĚHU REALIZACE

ZHOTOVITEL STAVBY JE POVINEN SEZNÁMIT SE PODROBNĚ S PROJEKTOVOU DOKUMENTACÍ. V PŘÍPADĚ NESROVNALOSTÍ NA NĚ MUSÍ UPOZORNIT PŘED ZAHÁJENÍM STAVBY.

PŘÍPADNÉ ÚPRAVY PROJEKTOVÉ DOKUMENTACE MUSÍ BÝT SCHVÁLENY ZODPOVĚDNÝM PROJEKTANTEM, TECHNICKÝM DOZOREM INVESTORA A INVESTOREM. O PŘÍPADNÉ NESROVNALOSTI PROJEKTOVÉ DOKUMENTACE OPROTI SKUTEČNOSTI BUDE PROJEKTANT NEPRODLENĚ INFORMOVÁN TAK, ABY MOHL PROVÉST PŘÍSLUŠNÉ KOREKCE PROJEKTOVÉ DOKUMENTACE.

ZHOTOVITELI SE DOPORUČUJE PŘEKONTROLOVAT CELKOVÝ NÁVRH Z HLEDISKA ÚPLNOSTI, ODBORNÉHO PROVEDENÍ A VHDNOSTI PRO DANÝ ÚČEL UŽÍVÁNÍ, ÚČELNÉ ZMĚNY MŮŽE V PŘEDSTIHU PŘED ZAHÁJENÍM STAVBY PROJEDNAT S PROJEKTANTEM A INVESTOREM

REALIZACE STAVBY BUDE PROVEDENA V SOULADU S PLATNÝMI ČESKÝMI A EVROPSKÝMI NORMAMI, PLATNÝMI VYHLÁŠKAMI A OBECNĚ TECHNICKÝMI POŽADAVKY NA VÝSTAVBU.

VEŠKERÁ VÝROBA A ZABUDOVÁNÍ PRVKŮ STAVBY, ČÁSTÍ KONSTRUKCÍ, KOMPLETAČNÍCH KONSTRUKCÍ A POUŽITÝCH SYSTÉMŮ NA STAVBĚ BUDE PŘEDVZATA PODLE DODAVATELEM ZPRACOVANÉ DÍLENSKÉ DOKUMENTACE NEBO TECHNICKÝCH LISTŮ JEDNOTLIVÝCH VÝROBCŮ A NA ZÁKLADĚ INVESTOREM A ARCHITEKTEM SCHVÁLENÝCH VZORKŮ.

POUŽITÉ SYSTÉMY BUDOU OBSAHOVAT DOPLŇKOVÉ A KOMPLETAČNÍ PRVKY DANÉHO SYSTÉMU, STANOVENÉ VÝROBCEM A BUDOU REALIZOVÁNY V SOULADU S APLIKAČNÍMI POSTUPY VÝROBCE